

## Upgrade spatii verzi Valea Aurie

Sunt cateva spatii verzi in cartierul Valea Aurie care ar putea deveni mult mai atractive si mai utile pentru cei ce locuiesc in zona, si nu numai. Este vorba despre 3 zone verzi:

### 1) Zona verde din spatele blocului de pe Calea Poplacii nr 77.



Imagery ©2024 Airbus, Maxar Technologies, Map data ©2024 10 m

Measure distance  
Total area: 749.41 m<sup>2</sup> (8,066.59 ft<sup>2</sup>)  
Total distance: 120.91 m (396.67 ft)

### 2) Zona verde din spatele blocului de pe Calea Poplacii nr 73.



Imagery ©2024 Airbus, Maxar Technologies, Map data ©2024 10 m

Measure distance  
Total area: 147.58 m<sup>2</sup> (1,588.53 ft<sup>2</sup>)  
Total distance: 65.16 m (213.77 ft)

### 3) Zona verde de pe Strada Sibiel nr 13.



Imagery ©2024 Airbus, Maxar Technologies, Map data ©2024 5 m

Measure distance  
Total area: 590.72 m<sup>2</sup> (6,358.41 ft<sup>2</sup>)  
Total distance: 97.37 m (319.46 ft)

Se doreste doar o revitalizare a acestor zone verzi:

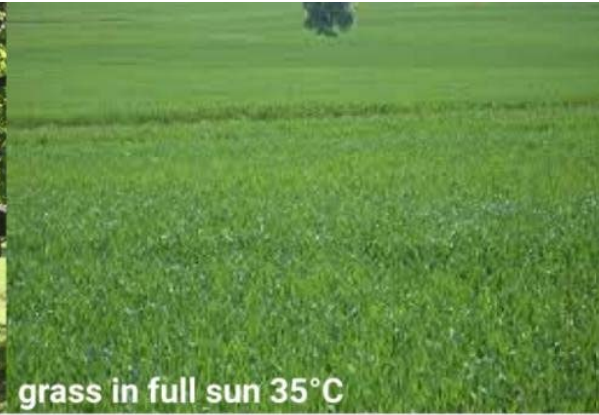
- prin plantarea de copaci din specii autohtone, acclimatizate si rezistente la verile tot mai caniculare si secetoase (i.e. carpen, salcam, artar etc.).
- sau prin plantarea de pomi fructiferi, pentru a crea o livada de proximitate (cum de altfel se intalneste foarte des in foarte multe orase occidentale). Scopul pe termen lung este de a dezvolta livezi mici sau pomi fructiferi usor accesibili în fiecare cartier. Livezile comunitare ofera un loc excelent pentru ca oamenii sa se relaxeze, sa lucreze și sa invete. Ele reprezinta o modalitate de a reinviora interesul pentru abilitatile horticole traditionale, precum și de a le permite oamenilor sa interactioneze cu natura ai sa inteleaga de unde provine mancarea lor.
- montarea de mobilier urban, banci, unde este fezabil.

Revitalizarea acesto spatii prin plantarea de copaci sau pomi fructiferi ar avea mai multe beneficii:

- ar putea deveni un loc de intalnire si socializare pentru vecini si pentru locuitorii cartierului.
- un loc de relaxare pentru persoanele in etate, care nu se pot deplasa pe distante lungi. Poate pare banal, dar pentru multe persoane ar insemna mult sa poti iesi in parcul de langa bloc si sa poti sta pe o banca la umbra unui pom.
- ar contribui si mai mult la reducerea disconfortului termic din timpul verilor caniculare.

Disconfortul termic in zonele urbane este o problema tot mai serioasa in timpul verii. Suprafetele din beton sau asfalt pot ajunge la temperaturi foarte mari cand sunt expuse direct la razele solare. La o temperatura a aerului de 34°C, asfaltul poate ajunge la temperaturi de peste 52°C. Acest lucru creeaza ceea ce oamenii

de stiinta numesc „insule urbane de caldura”, zone din orașe care se confruntă cu temperaturi semnificativ mai ridicate în comparație cu regiunile rurale din apropiere. Fiecare spatiu verde, chiar si cele de mici dimensiuni, dar mai ales copacii, joaca un rol vital în reducerea temperaturilor de suprafata. Fiecare metru patrat de asfalt umbrit este o imbunatatire a calitatii vietii.



**It the air temperature is 34°C**

